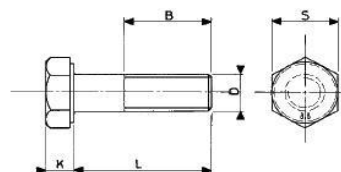


Vis partiellement filetée tête hexagonale zingué blanc

Classe 8.8 - GFD, NF EN ISO 4014, DIN 931, Famille 3123 (zn)

VIS ZN CLASSE 8,8-NF EN ISO 4017

Ø	Ref :	Long	K	S	Pas	b		Cond.
						L<=125	L>=125	
M6	04VIS8ZNM06X25P	25	4	10	1.00	18.00	/	500
	04VIS8ZNM08X25P	25						200
M8	04VIS8ZNM08X40P	40	5.3	13	1.25	22.00	28.00	200
	04VIS8ZNM08X50P	50						200
M10	04VIS8ZNM10X30P	30						200
	04VIS8ZNM10X40P	40	6.4	16	1.50	26.00	32.00	100
	04VIS8ZNM10X50P	50						100
	04VIS8ZNM12X30P	30						100
M12	04VIS8ZNM12X35P	35						100
	04VIS8ZNM12X40P	40	7.5	18	1.75	30.00	36.00	100
	04VIS8ZNM12X45P	45						100
	04VIS8ZNM12X60P	60						50
M16	04VIS8ZNM16X40P	40						25
	04VIS8ZNM16X45P	45	10	24	2.00	38.00	40.00	25
	04VIS8ZNM16X50P	50						25
	04VIS8ZNM16X60P	60						25
M20	04VIS8ZNM20X50P	50	12.5	30	2.50	46.00	52.00	50

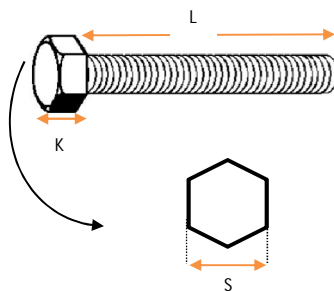


Vis totalement filetée tête hexagonale zingué blanc

Classe 8.8 - GFD, NF EN ISO 4017, DIN 933, Famille 3113 (zn)

VIS ZN CLASSE 8,8-NF EN ISO 4017

Ø	Ref :	Long	K	S	Pas	Cond.
M6	04VIS8ZNM06X25	25	4	10	1.00	500
	04VIS8ZNM08X25	25				200
M8	04VIS8ZNM08X40	40	5.3	13	1.25	200
	04VIS8ZNM08X50	50				200
M10	04VIS8ZNM10X30	30				200
	04VIS8ZNM10X40	40	6.4	16	1.50	100
	04VIS8ZNM10X50	50				100
	04VIS8ZNM12X30	30				100
M12	04VIS8ZNM12X35	35				100
	04VIS8ZNM12X40	40	7.5	18	1.75	100
	04VIS8ZNM12X45	45				100
	04VIS8ZNM12X60	60				50
M16	04VIS8ZNM16X40	40				25
	04VIS8ZNM16X45	45	10	24	2.00	25
	04VIS8ZNM16X50	50				25
	04VIS8ZNM16X60	60				25
M20	04VIS8ZNM20X50	50	12.5	30	2.50	50



Ecrou Hu six pans zingué blanc

Classe 8, NF EN ISO 4032, Famille 3122 (zn)

ECROU HU ZN CLASSE 8-NF EN ISO 4032

Ø	Ref :	p	m max	s	Cond.
M6	04ECR8ZNH06	1	5.2	10	200
M8	04ECR8ZNH08	1.25	6.8	13	200
M10	04ECR8ZNH10	1.5	8.4	16	100
M12	04ECR8ZNH12	1.75	10.8	18	100
M14	04ECR8ZNH14	2	12.8	21	50
M16	04ECR8ZNH16	2	14.8	24	50
M18	04ECR8ZNH18	2.5	15.8	27	25
M20	04ECR8ZNH20	2.5	18	30	25
M24	04ECR8ZNH24	3	21.5	36	25
M30	04ECR8ZNH30	3.5	25.6	46	10

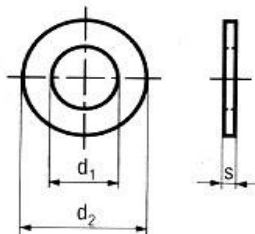


Rondelle plate découpée , zinguée blanc

Série moyenne M Galvanisé à chaud, NF E25513, Famille 3402 (zn)

RONDELLE MOYENNE ZN

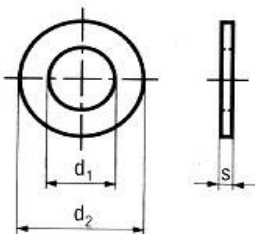
Ø	Ref :	S			d1		d2	
		Nom	Max	Min	Min	Max	Max	Min
M6	04RONMZN06	1.2	1.32	1.08	6.4	6.62	14	13.57
M7	04RONMZN07	1.5	1.65	1.35	7.4	7.62	16	15.57
M8	04RONMZN08	1.5	1.65	1.35	8.4	8.62	18	17.57
M10	04RONMZN10	2	2.2	1.8	10.5	10.77	22	21.48
M12	04RONMZN12	2.5	2.75	2.25	13	13.27	27	26.48
M14	04RONMZN14	2.5	2.75	2.25	15	15.27	30	29.48
M16	04RONMZN16	3	3.3	2.7	17	17.27	32	31.38
M18	04RONMZN18	3	3.3	2.7	19	19.33	36	35.38
M20	04RONMZN20	3	3.3	2.7	21	21.33	40	39.38
M22	04RONMZN22	3	3.3	2.7	23	23.33	45	44.38
M24	04RONMZN24	4	4.4	3.6	25	25.33	50	49.38
M27	04RONMZN27	4	4.4	3.6	28	28.33	55	54.26
M30	04RONMZN30	4	4.4	3.6	31	31.39	60	59.26



Série large L Galvanisé à chaud, NF E25513, Famille 3403 (zn)

RONDELLE LARGE ZN

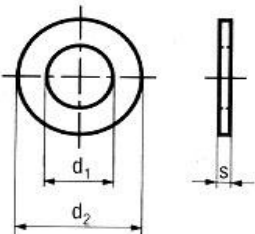
Ø	Ref :	S			d1		d2	
		Nom	Max	Min	Min	Max	Max	Min
M6	04RONLZN06	1.2	1.32	1.08	6.4	6.62	18/20	17.57
M7	04RONLZN07	1.5	1.65	1.35	7.4	7.62	20	19.46
M8	04RONLZN08	1.5	1.65	1.35	8.4	8.62	22	21.48
M10	04RONLZN10	2	2.2	1.8	10.5	10.77	27	26.48
M12	04RONLZN12	2.5	2.75	2.25	13	13.27	32	31.38
M14	04RONLZN14	2.5	2.75	2.25	15	15.27	36	35.38
M16	04RONLZN16	3	3.3	2.7	17	17.27	40	39.38
M18	04RONLZN18	3	3.3	2.7	19	19.33	45	44.38
M20	04RONLZN20	3	3.3	2.7	21	21.33	50	49.38
M22	04RONLZN22	3	3.3	2.7	23	23.33	55	54.26
M24	04RONLZN24	4	4.4	3.6	25	25.33	60	59.26
M27	04RONLZN27	4	4.4	3.6	28	28.33	65	34.26
M30	04RONLZN30	4	4.4	3.6	31	31.39	70	69.26



Série extra large LL Galvanisé à chaud, NF E25513, Famille 3404 (zn)

RONDELLE EXTRA LARGE ZN

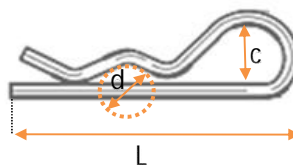
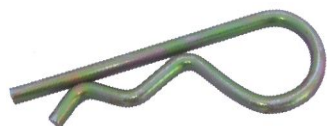
Ø	Ref :	S			d1		d2	
		Nom	Max	Min	Min	Max	Max	Min
M6	04RONLLZN06	1.2	1.32	1.08	6.4	6.62	24	23.48
M7	04RONLLZN07	1.5	1.65	1.35	7.4	7.62	27	26.48
M8	04RONLLZN08	1.5	1.65	1.35	8.4	8.62	30	29.48
M10	04RONLLZN10	2	2.2	1.8	10.5	10.77	36	35.38
M12	04RONLLZN12	2.5	2.75	2.25	13	13.27	40	39.38
M14	04RONLLZN14	2.5	2.75	2.25	15	15.27	45	44.38
M16	04RONLLZN16	3	3.3	2.7	17	17.27	50	49.38
M18	04RONLLZN18	3	3.3	2.7	19	19.33	55	54.26
M20	04RONLLZN20	3	3.3	2.7	21	21.33	60	59.26



Goupille BETA: Zinguée bichromatée

GOUPILLE BETA ZB

Ref :	Ø	L	c	d	Cond.
04GOUBET2.5ZBI	2.5	54	14	3.5	200
04GOUBET5.0ZBI	5	103	22	6	50

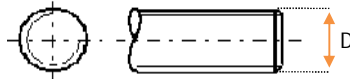


Tige filetée, zinguée blanc

Tige filetée: Longueur 1m, Résistance 40kg, NF E 25136 DIN975, Famille 3240 (zn)

TIGE FILETÉE ZN4 LONGUEUR 1M

Ø	Ref :	Pas	Poids u
M6	04TFZN4-M06	1	0.1
M7	04TFZN4-M07	1.5	0.2
M8	04TFZN4-M08	1.25	0.3
M10	04TFZN4-M10	1.5	0.4
M12	04TFZN4-M12	1.75	0.5
M14	04TFZN4-M14	2	0.6
M16	04TFZN4-M16	2	0.7
M18	04TFZN4-M18	2.5	0.8
M20	04TFZN4-M20	2.5	1
M22	04TFZN4-M22	2.5	1.2
M24	04TFZN4-M24	3	1.6



Tige filetée: Longueur 1m, Résistance 80kg, NF E 25136 DIN975, Famille 3245 (zn)

TIGE FILETÉE ZN8.8 LONGUEUR 1M

Ø	Ref :	Pas	Poids u
M6	04TFZN8-M06	1	0.1
M8	04TFZN8-M08	1.25	0.2
M10	04TFZN8-M10	1.5	0.3
M12	04TFZN8-M12	1.75	0.4
M14	04TFZN8-M14	2	0.5
M16	04TFZN8-M16	2	0.6
M18	04TFZN8-M18	2.5	0.7
M20	04TFZN8-M20	2.5	0.8
M22	04TFZN8-M22	2.5	1
M24	04TFZN8-M24	3	1.2

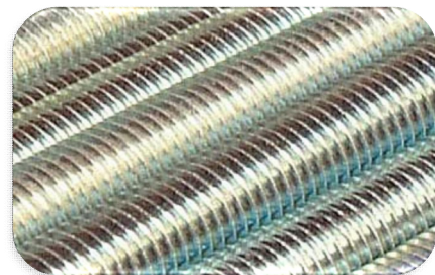
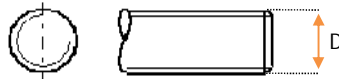


Tableau pratique

Vous retrouverez dans ce tableau:

- La charge à la rupture.
- La charge pratique (le taux de travail théoriquement choisi est tel que la contrainte soit égale à 70% de la limite élastique).
- Le couple de serrage pour vis et écrou sans revêtement de protection.

Ø Pas	Section résistance mm ²	Classe 4.8			Classe 6.8			Classe 8.8			Classe 10.9		
		Charge rupture kg	Charge pratique kg	Couple serrage m / kg	Charge rupture kg	Charge pratique kg	Couple serrage m / kg	Charge rupture kg	Charge pratique kg	Couple serrage m / kg	Charge rupture kg	Charge pratique kg	Couple serrage m / kg
4/70	8.78	350	195	0.12	525	290	0.17	700	390	0.23	875	550	0.33
5/80	14.2	560	315	0.23	840	470	0.35	1120	625	0.47	1400	880	0.66
6/100	20.1	800	450	0.40	1200	670	0.60	1600	900	0.81	2000	1260	1.13
7/100	28.9	1150	640	0.66	1725	965	1.01	2300	1290	1.35	2850	1800	1.89
8/125	36.6	1450	810	0.98	2200	1230	1.47	2900	1620	1.94	3650	2300	2.76
10/150	58	2300	1290	1.93	3450	1930	2.88	4600	2580	3.87	5800	3650	5.47
12/175	84.3	3350	1875	3.38	5050	2830	5.10	6700	3750	6.75	8400	5300	9.55
14/200	115	4600	2580	5.90	6900	3860	8.10	9200	5150	10.80	11500	7250	15.20
16/200	157	6250	3500	8.40	9400	5250	12.60	12500	7000	16.80	15700	9900	23.80
18/250	192	7650	4275	11.50	11500	6450	17.40	15300	8560	23.00	19200	12100	32.70
20/250	245	9800	5500	16.50	14700	8500	24.60	19600	11000	33.00	24500	15400	46.00
22/250	303	12100	6750	22.27	18200	10200	33.60	24200	13500	44.50	30300	19100	63.00
24/300	353	14100	7900	28.40	21200	11850	42.70	28200	15750	56.70	35300	22100	79.50
27/300	459	18300	10250	41.25	27450	15400	62.50	36600	20500	83.00	45700	28800	116.50
30/350	561	22400	12500	56.00	33600	18800	84.50	44800	25000	112.50	56000	35300	158.50