

Le cordon VEDAFEU C est constitué de fibres minérales incombustibles, imputrescibles, insérées dans une résille de fils de verre. Il est de forme cylindrique très flexible, souple et facile à manipuler. Insensible à l'eau et à l'humidité, il résiste également à la plupart des produits chimiques agressifs et aux micro-organismes. Les systèmes coupe-feu à base de cordons VEDAFEU C font l'objet d'un Procès Verbal de classement n° RS 08-162/A du 26 mars 2009, valable jusqu'au 30 septembre 2013.



JOINT BOURRELET COUPE FEU

Ref :	Espacement entre les dalles	Cordons ∅
05JOIFEU12	10 mm	12 mm
05JOIFEU20	15 mm	20 mm
05JOIFEU30	20 mm	30 mm
05JOIFEU40	25 mm	40 mm
05JOIFEU50	30 mm	50 mm
05JOIFEU60	35 mm	60 mm
05JOIFEU80	50 mm	80 mm
05JOIFEU100	60 mm	100 mm
05JOIFEU120	80 mm	120 mm
05JOIFEU150	100 mm	150 mm
05JOIFEU170	120 mm	170 mm

Économique et facile à installer, le cordon VEDAFEU C est disponible en différents diamètres de 12 mm à 170 mm pour des joints d'ouverture de 10 mm à 200 mm. Pour les joints d'ouverture supérieure à 120 mm, un système innovant et unique a été développé et fait l'objet d'un dépôt de Brevet.



Caractéristiques:

Fibres minérales à haute teneur en silice.
Température de service : 780°C
Température de fusion : 1200°C
Très grande souplesse Insensible à l'eau et à l'humidité
Sans Amiante et chimiquement neutre
Résistant aux micro organismes
Conforme à la directive européenne 97/69/CE
Réaction au feu : Classe M0

> Utilisation:

- Les systèmes coupe-feu VEDAFEU C sont utilisés :
- Pour le traitement des joints **horizontaux et verticaux** nécessitant une protection coupe-feu : joints de sols, murs et plafonds ; joints entre éléments préfabriqués de façades ; joints entre nez de planchers et façades préfabriquées.
 - Pour les cloisons coupe-feu, passages de gaines et conduits, gaines techniques, protection d'appuis néoprène.
 - Obturation des joints en tête de maçonnerie, traitement coupe-feu entre plancher et mur rideau.

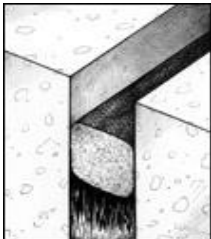
Les systèmes coupe-feu VEDAFEU C protègent efficacement les bâtiments et ouvrages d'art : hôpitaux, immeubles industriels et de bureaux, habitations, hôtels, centres commerciaux, parkings, écoles, lycées, collèges, gares, aéroports, stades, etc.

> Mise en œuvre:

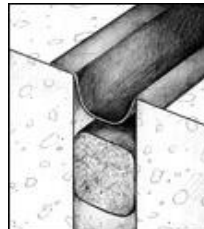
- Dégarnir le corps de joint (polystyrène..) et nettoyer les parois
 - Appliquer de part et d'autre une couche de colle silicate incombustible VEDACOLLE
 - Introduire le bourrelet OLIVE VEDAFEU en force et éviter toute discontinuité
- Si le risque d'incendie est symétrique, il peut être nécessaire de traiter les 2 faces du joint

Exemples d'application:

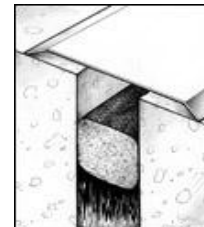
→ Joint de dilatation:



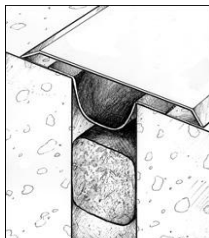
Cordon coupe-feu VEDAFEU dans un joint de dilatation



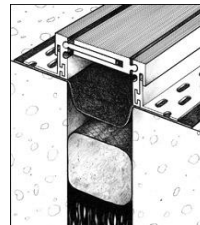
Cordon coupe-feu VEDAFEU avec membrane d'étanchéité



Cordon coupe-feu VEDAFEU avec membrane d'étanchéité et couvre joint

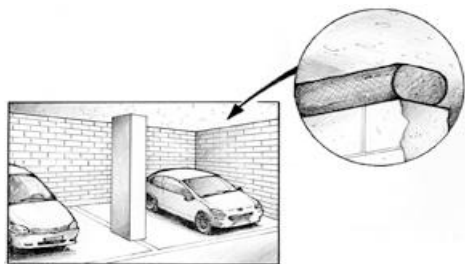


Cordon coupe-feu VEDAFEU avec membrane d'étanchéité et couvre joint

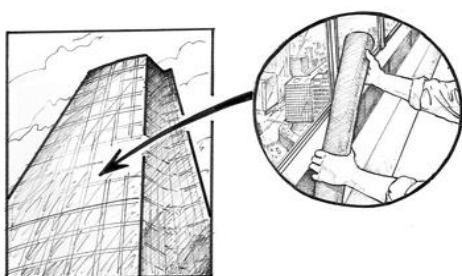


Cordon coupe-feu VEDAFEU avec membrane d'étanchéité et couvre joint mécanique

➔ Tête de maçonnerie:

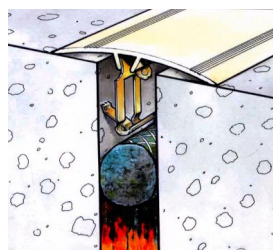


➔ Entre un plancher et un mur rideau:



➤ **Etanchéité aux flammes et aux gaz:**

Rapports n°	Ouverture du joint en mm	Diamètre en mm	Etanchéité aux flammes et aux gaz
RS05-066/A	10	12	3H47 mins
RS06-100	15	20	3H46 mins
RS05-066/B	20	30	3H46 mins
RS06-100	25	40	3H46 mins
RS06-100	30	50	3H46 mins
RS04-048/B	40	60	6H
RS04-048/A	60	80	6H
RS06-100	80	100	6H
RS04-098/A	100	120	6H
RS06-100	130	150	3H50
RS06-100	140	165	3H50
RS05-066/C	150	170	3H50



> Les systèmes VEDAFEU C sont conformes aux dernières Réglementations et Normes Européennes :

• Arrêté du 22 mars 2004

• Norme de classement NF EN 13501-2 de Mai 2004

• Norme d'Essai NF EN 1366-4 de Novembre 2006

Testés sans mastic et avec un mouvement de +20%, les systèmes VEDAFEU C sont classés EI 240

(Etanchéité au feu et Isolation thermique) sans échec, pour toutes les ouvertures de joints de 10 à 200 mm soit le classement le plus élevé réalisable selon la norme 13501-2, laquelle définit une durée maximum d'essai de 4 heures...

Les cordons VEDAFEU C ont également fait l'objet de nombreux essais..

➤ **Etanchéité - Protection:**

Les joints de dilatation de sols, murs et plafonds peuvent nécessiter une protection complémentaire. L'étanchéité à l'eau sera obtenue si besoin en remplissant la partie supérieure du joint avec un mastic élastomère silicone ou polyuréthane, ou en utilisant une membrane d'étanchéité.

Un couvre joint, un profilé souple ou un joint mécanique assurera la fermeture du joint de dilatation.

- Les cordons VEDAFEU C sont conformes à la directive 97/69/CE, sans danger pour la santé.
- Essais et caractéristiques, sur demande.

RÈGLE JOINT

RÈGLE JOINT DALLAGE BÉTON

Ref :	Désignation	Poids
05REGJOIN40-3	Règle joint dallage béton ht 40mm lg 3ml	0.15
05REGJOIN80-3	Règle joint dallage béton ht 80mm lg 5ml	0.2

