



Mousse d'étanchéité de classe 1 et A

Description :

E-BAND PC 600 est une mousse de polyuréthane à cellules ouvertes, imprégnée à cœur d'un mélange stable de résines synthétiques qui lui confère les caractéristiques nécessaires à l'étanchéité des joints de menuiserie et de façade :

- ✓ étanchéité à la pluie battante,
- ✓ perméabilité à l'air,
- ✓ résistance aux UV et aux intempéries,
- ✓ performances acoustiques,
- ✓ classement B1 (difficilement inflammable)

E-BAND PC 600 est conforme aux spécifications de la **classe 1** de la norme NF P 85-570 et **classe A** suivant EN 12865 (panneaux sandwiches).

E-BAND PC 600 est un produit de calfeutrement destiné à réaliser la première et/ou la deuxième barrière d'étanchéité de joints à un ou deux étages pour une étanchéité à la pluie battante jusqu'à une différence de pression de 600 à 1200 pascals, selon les plages d'utilisation.

Exemple **E-BAND PC 600** max 24 :

- 600 pa pour des largeurs de joints entre 24 et 28 mm
- 900 pa pour des largeurs de joints entre 12 et 24 mm
- 1200 pa pour des largeurs inférieures à 12 mm

Domaines d'applications :

Les joints concernés se situent dans les parois verticales ou faiblement inclinées, parois faisant avec la verticale un angle inférieur à 15°, sauf pour les surfaces de largeur limitée telles que bandeaux, appuis de baie, acrotères, couvertines, c'est-à-dire les joints :

- ✓ entre éléments préfabriqués en béton,
- ✓ de maçonnerie traditionnelle et béton banché,
- ✓ d'isolation thermique par l'extérieur (mur manteau),
- ✓ de mise en œuvre de menuiseries extérieures (aluminium, acier, PVC, bois, mixtes),
- ✓ de façades légères,
- ✓ de bardages,
- ✓ de construction de maisons à ossature bois,
- ✓ de rénovation de joints existants de façades.

Exclusions :

- ✓ joints horizontaux type joints de sol,
- ✓ joints sismiques,
- ✓ joints immergés,
- ✓ supports ne présentant pas une rigidité suffisante,
- ✓ angles formés entre les interfaces du joint supérieurs à 3°.

Mise en œuvre :

Se référer au cahier des charges **E-BAND PC 600** pour une mise en œuvre conforme aux spécifications.

Agréments / Labels :

E-BAND PC 600 bénéficie d'un rapport d'enquête technique SOCOTEC avec un avis favorable.

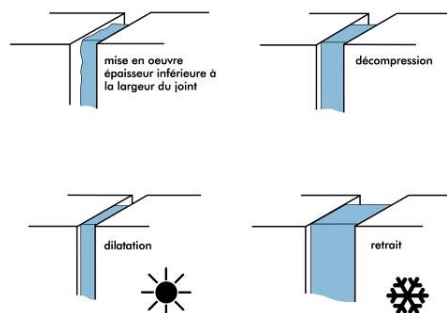
Caractéristiques techniques :

	Normes considérées	Caractéristiques ou classements obtenus
Compression rémanente	NF P 85-570	satisfait aux exigences de la norme, Classe 1
Allongement à la rupture	DIN EN ISO 1798	120 %
Reprise d'épaisseur des produits comprimés	NF P 85-570	≥ 0,9 En
Etanchéité à la pluie battante en exposition directe avec une différence de pression de 600 Pa	NF P 85-570	satisfait les exigences de la norme, dans sa plage d'utilisation, Classe 1
Etanchéité à la pluie battante avec un différence de pression de 120Pa	EN 12865	Satisfait les exigences de la norme, dans sa plage d'utilisation, Classe A.
Perméabilité à l'air	NF P 85-570	satisfait les exigences de la norme, dans sa plage d'utilisation, Classe 1
Résistance aux intempéries, à la chaleur et aux rayonnements U.V.	NF P 85-570	satisfait les exigences de la norme, Classe 1
Classement au feu	DIN 4102	B1: difficilement inflammable 261 29314-ift
Coefficient de transmission de la vapeur	DIN EN ISO 12572	$\mu \leq 10$
Transmission de la vapeur d'eau	DIN EN ISO 12572 / EN 12 086	168 g/m ² . 24 h à 1.000 hPa et 50 % HR/0 % HR
Conductivité thermique	DIN EN ISO 12572	$\lambda_{10} \leq 0,055$ W/m * K
Performances acoustiques	ISO 717-1	R _{stw} 58 dB (selon PV ift Rosenheim ift 167 27659/1)
Compatibilité avec les matières de construction confinant	DIN 18 542	satisfait aux exigences de la norme
Température de mise en oeuvre		de + 5 °C à +30 °C
Température de service		de - 30 °C à + 90 °C

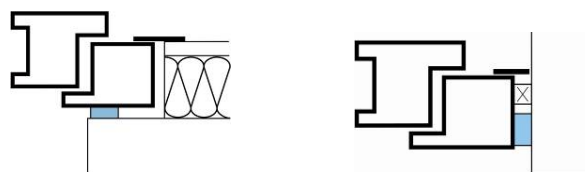


Plage d'utilisation :

Dimensions Profondeur/largeur (mm)	Plage d'utilisation pendant la mise en oeuvre
10 / max 4 15 / max 4 20 / max 4	1 – 4 mm
12 / max 6 15 / max 6 20 / max 6	2 – 6 mm
15 / max 8 20 / max 8 25 / max 8	3 – 8 mm
15 / max 12 20 / max 12 25 / max 12	5 -12 mm
20 / max 16 25 / max 16 30 / max 16	7 – 16 mm
25 / max 24 30 / max 24	11 – 24 mm
35/ max 32 40/ max 32	17-32 mm
40/ max 40 50/ max 40	24-40 mm



Comportement de E-BAND PC 600 pré comprimé



Pose de menuiserie en applique et en tunnel

Conditionnement :

E-BAND PC 600 est livré en rouleaux pré comprimés sur mandrins rigides.

La largeur maxi de la plage d'utilisation avec une différence de pression de 600 pascals est indiquée sur une étiquette à l'extérieur de chaque rouleau.

Couleurs :

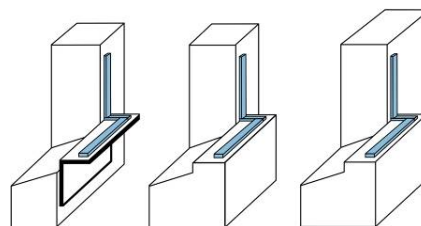
Gris, noir.

Stockage :

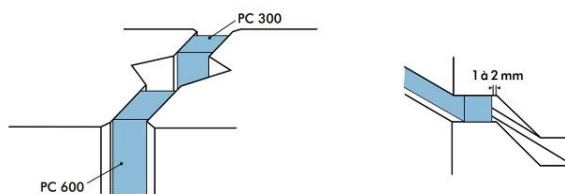
24 mois, à compter de la date de production, dans l'emballage d'origine, dans un lieu frais (+ 1°C à maxi + 20°C) et sec.

Garantie :

E-BAND PC 600 bénéficie de la garantie décennale.



Pose sous appui de menuiserie



Pose entre éléments préfabriqués lourds

OLIVÉ E-BAND PC600 JMC/12-06



France

Filiales de Grupo OLIVÉ

Acti'Centre Bat.6 – 62 rue de Cannes

F-59000 LILLE

Tel : + 33 (0)3 20 38 25 54

Fax : + 33 (0)3 20 38 29 67



Nos informations techniques d'application, quelle soit verbal, écrite ou au travers d'essais sont données de toute bonne foi et se fondent sur la connaissance et l'expérience que nous avons acquise, mais n'impliquent aucune garantie de qualité marchande autre que la garantie légale contre les vices cachés. Notre responsabilité ne saurait d'aucune manière être engagée dans l'hypothèse d'une application non conforme à nos renseignements. Les droits de propriété détenus par des tiers doivent impérativement être respectés. Les utilisateurs doivent impérativement consulter la version la plus récente de la fiche technique du produit concerné, qui lui sera remise sur demande. Si toutefois il était à considérer une quelconque responsabilité de notre part, celle-ci se limiterait pour tous dommages et préjudices, à la valeur de la marchandise livrée par nos soins et employée par le client. Toutes les commandes sont acceptées sous réserve de nos conditions de vente et de livraison en vigueur.