

STREMSTAAL

Le **Stremstaal** est un système d'étanchéité permettant de traiter les reprises de bétonnage, en Radier/Voile, Voile/Voile ou Radier/Radier. La tôle prise dans le béton assure un barrage à l'eau.

Le profilé Stremstaal est utilisé pour les arrêts de bétonnage dans les sols et parois étanches. Il est pourvu d'un panneau étanche non galvanisé de 200x1.5. La longueur totale est de 2.40ml, et la longueur utile est de 2.30ml. Ainsi, on réalise rapidement un assemblage étanche entre plusieurs profilés, sans soudure. Les clips d'assemblage nécessaires sont fournis avec le profilé. Les tronçons sont plats jusqu'à B = 300mm, toutes les dimensions supérieures ont un profilage trapézoïdal (d'après DIN 1045-1).
→ Des dimensions différentes et des éléments d'angle sont disponibles à la demande

➤ **Mise en oeuvre:** Le profil Stremstaal est posé sur le ferrailage du radier, il est fixé par ligature ou soudure dans le cas radier/voile. Livré à dimension, il se place entre les 2 nappes d'armature dans le cas radier/radier et voile/voile.

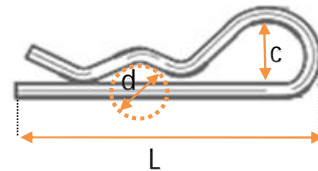
➤ **Assemblage par chevauchement:**



Goupille BETA: Zinguée bichromatée

GOUPILLE BETA ZB

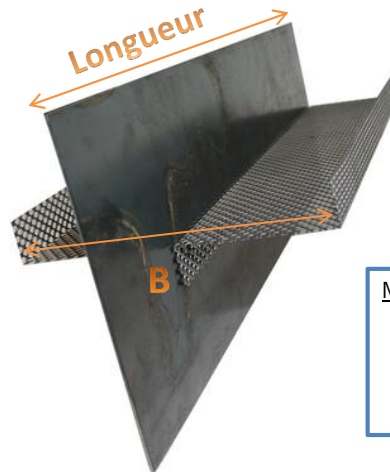
Ref :	Ø	L	c	d	Cond.
04GOUBET2.5ZBI	2.5	54	14	3.5	200
04GOUBET5.0ZBI	5	103	22	6	50



Voile/voile - Radier/radier

STREMSTAAL 2,30ML VOILE/VOILE - RADIER/RADIER

Ref :	Longueur	B en mm	Kg/pce
07STR21051-08	2,3ml	80	1.125
07STR21051-09	2,3ml	90	1.16667
07STR21051-10	2,3ml	100	1.20833
07STR21051-11	2,3ml	110	1.25
07STR21051-12	2,3ml	120	1.33333
07STR21051-13	2,3ml	130	1.41667
07STR21051-14	2,3ml	140	1.45833
07STR21051-15	2,3ml	150	1.54167
07STR21051-16	2,3ml	160	1.66667
07STR21051-17	2,3ml	170	2.08333
07STR21051-18	2,3ml	180	2.29167
07STR21051-19	2,3ml	190	2.41667
07STR21051-20	2,3ml	200	2.45833
07STR21051-22	2,3ml	220	2.58333
07STR21051-24	2,3ml	240	2.66667
07STR21051-26	2,3ml	260	2.75
07STR21051-28	2,3ml	280	2.91667
07STR21051-30	2,3ml	300	3



Modèle basic:

- Arrêt de coulage mini 8cm (4+4)
- Tôle hauteur mini 200mm



Modèle renforcé:

- Arrêt de coulage mini 12cm (6+6)
- Permet de traiter les voiles ou radiers épais

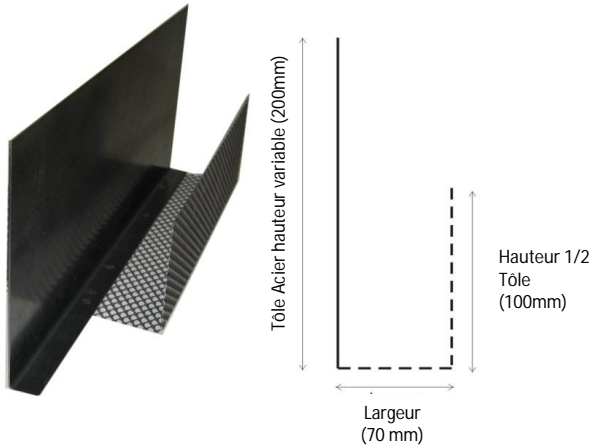
Radier/voile

STREMSTAAL RADIER / VOILE

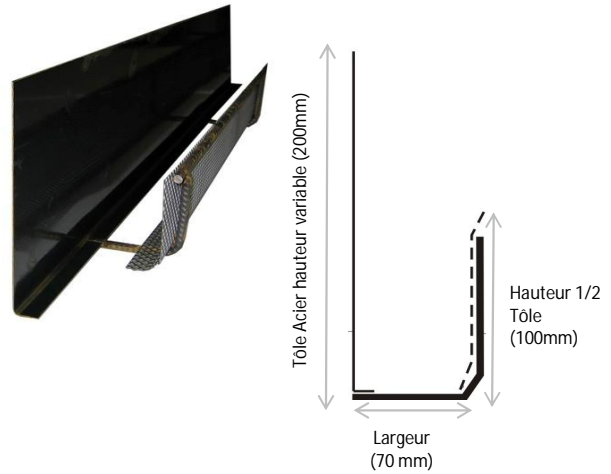
Ref :	Longueur	B en mm	Kg/pce	
07STRH3500-07	2,3ml	70	1.66	Modèle basic
07STRH3500-07+	2,3ml	70	1.66	Modèle renforcé
07STRH3500-07CI	2,3ml	70	1.66	Modèle cintré
07STRH3500-10+	2,3ml	100	1.66	Modèle renforcé

Utilisation en voile cintré

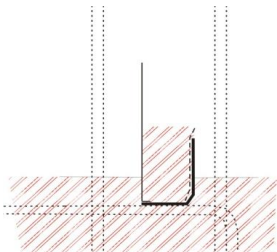
Modèle basic



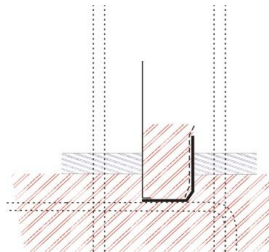
Modèle renforcé



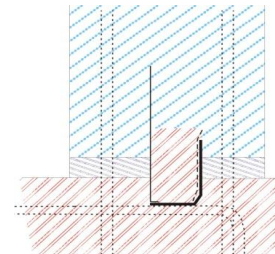
Exemple de mise en oeuvre en radier/voile



Phase 1: Coulage du radier, le talon est rempli en même temps.

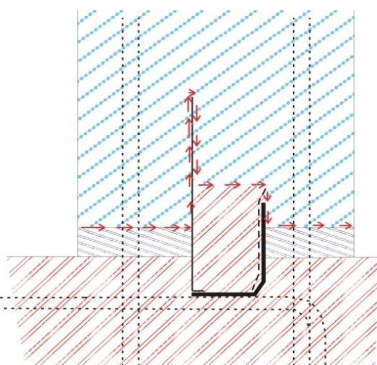


Phase 2: La talonnette assure le positionnement des banches et annule la ségrégation du béton



Phase 3: Pose des banches facilitée par la talonnette, avec un radier en pente la talonnette est la solution.

Cheminement de l'eau multiplié par 3.



Caractéristiques techniques du Stremstaal:

- Longueur utile 2.30ml, longueur totale 2.40ml.
- Recouvrement: les tôles plus longues assurent un recouvrement de 10cm, cette liaison peut être complétée par l'utilisation d'un mastic hydrogonflant ou par soudure.

