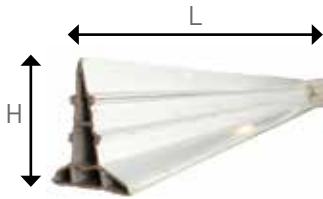


RÈGLE JOINT DE FISSURATION ET DE COULAGE + TOFFO BASE



- Règle creuse pour le passage de câbles.
- Paroi striée pour une accroche parfaite au béton.
- Embase large pour une bonne stabilité et scellement.
- Sommet rigide sert de glissière lors du passage de la règle vibrante.

Réf.	Dallage	Longueur L	Hauteur H en mm	Poids (kg)	Conditionnement
05REGJOIN40-3	5 à 11 cm	3 ml	40	0,6	1 u / 175 u
05REGJOIN80-3	12 à 30 cm	5 ml	80	2,5	1 u / 80 u



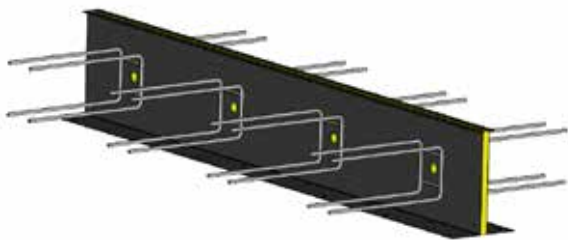
- Support de règle : permet le réglage en hauteur en pose instantanée.
- Est directement enfoncée à la main sur le sommet de l'acier.
- Le profilé se clipse directement dessus.
- Quand la préparation est terminée, le coulage peut commencer.

Réf.	Type de règle	Consommation	Poids (kg)	Conditionnement
05REGTOFBAS40	5 à 11 cm	1,5 u / ml	0.02	50 u
05REGTOFBAS80	12 à 30 cm			



Préparation du sol: compactage du hérisson et pose des treillis soudés
 Mise en place des règles joints :
 -Réalisation de plots mortier à la veille du coulage tous les 60 à 70 cm
 - Prise de niveau sur les sommets de la règle-joint
 - Le coulage peut avoir lieu le lendemain

PROFIL ACIER DE DILATATION POUR DALLAGE / RADIER



- Prêt à poser.
- Anti-pianotage.
- Coulage des 2 phases en 1 fois.
- Possibilité d'intégrer des goujons de reprise de charge et système d'étanchéité ainsi que des renforts d'angles.

