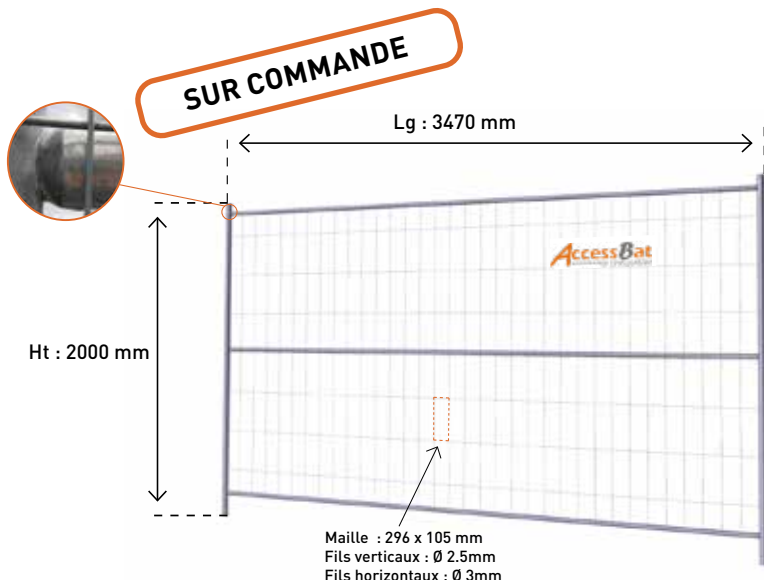


**CLÔTURE RENFORCÉE**



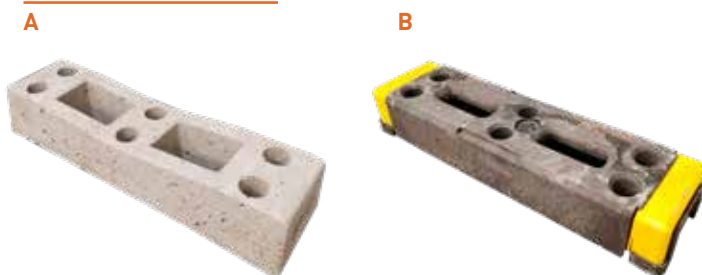
- Panneau de clôtures renforcée hauteur 2.00 M idéal pour protéger vos chantiers et pour les manifestations.
- Modèle renforcé.
- **Diamètre des tubes\*** :  
- Horizontaux : 28 x 1 mm / Verticaux : 40 x 1 mm
- **Diamètre des fils\*** :  
- Horizontaux : 3 mm / Verticaux : 2.5 mm

**Caractéristiques des clôtures renforcées**

Référence	Désignation*	Poids*
10CLOREN3	Clôture Ht : 2.00 m Lg : 3.5 m	11.5 Kg

**ACCESSOIRES POUR CLÔTURE**

**PLOTS POUR CLÔTURE**



**Caractéristiques des plots pour clôture**

Référence	Désignation	Poids*	
10PLOBET	Plot béton pour clôture 25 Kg	25 Kg	<b>A</b>
10PLOPLA	Plot plastique pour clôture 18 Kg	18 Kg	<b>B</b>

**ATTACHE POUR CLÔTURE**



**Caractéristiques des attaches pour clôture**

Référence	Désignation	Poids	
10ATTCLO	Attache clôture à vis	0.45 Kg	<b>A</b>
10ATTCLOANTIVOL	Attache clôture à vis + antivol	0.45 Kg	<b>B</b>
10ATTDOUILLE	Douille écrou Anti-vol	0.45 Kg	<b>C</b>

**SOCLE À SCELLER DANS LE SOL**



**Caractéristiques des Socles à sceller pour clôture**

Référence	Désignation	Poids
10SOCCLO	Socle à sceller dans le sol	2.5 Kg

\* Les dimensions sont données à titre indicative et peuvent varier.

## ACCESSOIRES POUR CLÔTURE (SUITE)

## KIT D'ARTICULATION



- Convient pour nos clôtures. Chaque panneau peut facilement être transformé en portail pivotant en combinaison avec un panneau pivotant et / ou un roue.

## Caractéristiques des kits d'articulations

Référence	Désignation	Poids
10CHACLO	Charnière clôture	1 Kg

## ANNEAU DE PORTE PIVOTANT



- Transforme chaque panneau en portail pivotant en combinaison avec un kit d'articulation.

## Caractéristiques des anneaux de porte pivotant

Référence	Désignation	Poids
10ANROUL	Anneau de roulement pour portail	1 Kg

## ROUE POUR PORTAIL CLÔTURE



- Transforme chaque panneau en portail pivotant en combinaison avec un kit d'articulation.

## Caractéristiques des roues pour portail clôture

Référence	Désignation	Poids
10ROUCLO	Roue pour portail clôture	1.5 Kg

## BRAS DE FORCE CLÔTURE 2 TROUS



- Idéale pour la sécurité accrue sans utiliser de plot.
- Contre-poids par un plot béton ou PVC.
- Système articulé pour un transport et un stockage efficace.

## Caractéristiques des bras de force clôture 2 trous

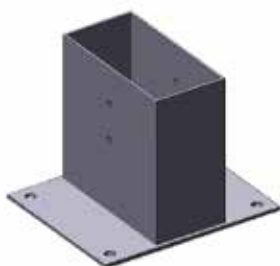
Référence	Désignation	Poids
10BRACLOSTD	Bras de force, permet meilleure stabilité	2.5 Kg

**PANNEAU DE PORTE**

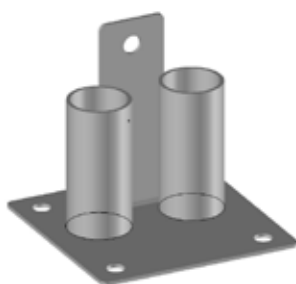
EXEMPLE : PANNEAU DE PORTE EQUIPÉ D'UNE ROUE

**Caractéristiques des panneaux de porte**

Référence	Désignation	Poids
10PORCLO	Portillon / clôture	9.5 Kg

**SUPPORT BASTAING****Caractéristiques des supports bastaing**

Référence	Désignation	Poids
10SUPBASZIN2010	Support Bastaing 20 x10cm	4.5 Kg

**SOCLE CLÔTURE MÉTAL 4 TROUS ANTI-SOULÈVEMENT****Caractéristiques des socles clôture métal 4 trous**

Référence	Désignation	Poids
10SOCMET4T	Socle clôture métal 4 trous	0.5 Kg

**RATELIER DE TRANSPORT**

- Pour le transport et le stockage de 30 clôtures mobiles.
- Peut être manutentionné par un élévateur

**Caractéristiques des rateliers de transport**

Référence	Désignation	Poids
10RATCLOT30PX	Ratelier Transport Galva 30 Panneaux	60 Kg