



COF - FIBRE

LA GAMME DE COFFRAGE EN PANNEAUX BOIS-CIMENT





COF-RIVE

Coffrage de rive de dalle à pose rapide et sécurisée, intégré au coulage de vos voiles.



Option barre horizontale

COF-POUTRE

Coffrage de rive de dalle avec pied de calage pour une installation rapide en poutre et longrine coulée en place ou préfabriquée.



Option isolant incorporé

COF-ISOL

Coffrage de rive de dalle avec isolant incorporé pour voile, poutre et longrine. Avec ou sans pied de calage.

COF FIBRE

La gamme de coffrage perdu en panneau bois-ciment avec profils d'ancrage PVC.

Des produits efficaces

Réaliser rapidement des coffrages de rives de dalles incorporés au coulage de vos voiles, poutres et longrines.

- Pas d'intervention par l'extérieur pour limiter les risques d'accident dûs au travail en hauteur.
- Une mise en oeuvre simple et rapide, sans intervention de décoffrage pour un gain de temps.
- Un rendu de finition propre, couleur gris béton. **Nécessite un traitement de finition lors d'utilisation en support fini extérieur.*

Des produits éprouvés

- Composés de panneaux imputrescibles en bois-ciment résistant aux conditions extrêmes: Humidité, Gel, Feu. (Voir Descriptif Technique du COF-FIBRE).
- Des profils PVC assurent un ancrage solide dans le béton. (Voir Test réalisé en laboratoire du COF-FIBRE).

COF-RIVE

- Conçu pour réaliser des coffrages de rives de dalles incorporés au coulage de vos voiles.
- Se positionne rapidement par clouage ou par aimantation.

COF-POUTRE

- Conçu pour réaliser des coffrages de rives de dalles incorporés au coulage de vos poutres et longrines.
- Utilisation en préfabrication ou coulé en place.
- Pied de calage intégré pour une installation rapide dans le coffrage.

COF-ISOL

- Conçu pour le traitement des ponts thermiques linéiques.
- Isolant incorporé de 20 à 200 mm.

Fabriqué dans notre production du nord de la France à Roost-Warendin.

- Disponible en format standard ou sur mesure.

COF-RIVE

Coffrage de rive de dalle à pose rapide et sécurisée, intégré au coulage de vos voiles.

LE DESCRIPTIF TECHNIQUE

- **Sécurité** : Pas d'intervention par l'extérieur pour limiter les risques dûs au travail en hauteur.
- **Gain de temps** : Elimine le décoffrage, pose rapide par clouage ou aimantation.
- **Finition** : Couleur gris béton. *Nécessite un traitement de finition lors d'utilisation en support fini extérieur.
- **Composition** : Panneau en bois-ciment avec profils d'ancrage en PVC.
- (Voir descriptif technique du Cof-Fibre)
- **Temps de pose** : 2 à 4 minutes pour 2 ouvriers



LE GUIDE DE LA MISE EN OEUVRE

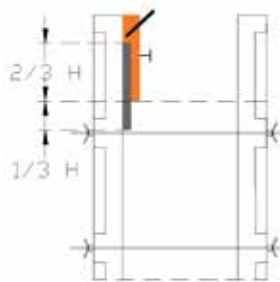
A Mise en place du COF-RIVE

B Couler le béton dans le coffrage

C Décoffrage de la pièce

D Procéder au bétonnage de la dalle.

A



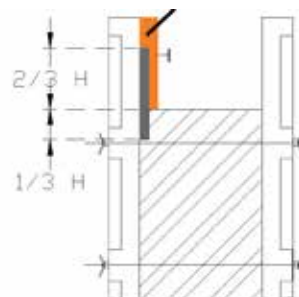
- Placer le COF RIVE sur la banche par clouage ou aimantation.
- La fixation se fait dans la partie haute du COF RIVE.

C



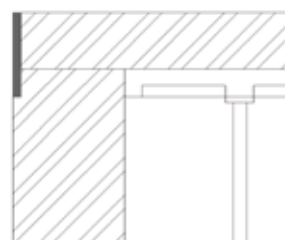
- Décoffrer l'élément béton.
- Récupérer les aimants pour pouvoir les réutiliser.
- La rive de dalle est solidaire du voile.

B



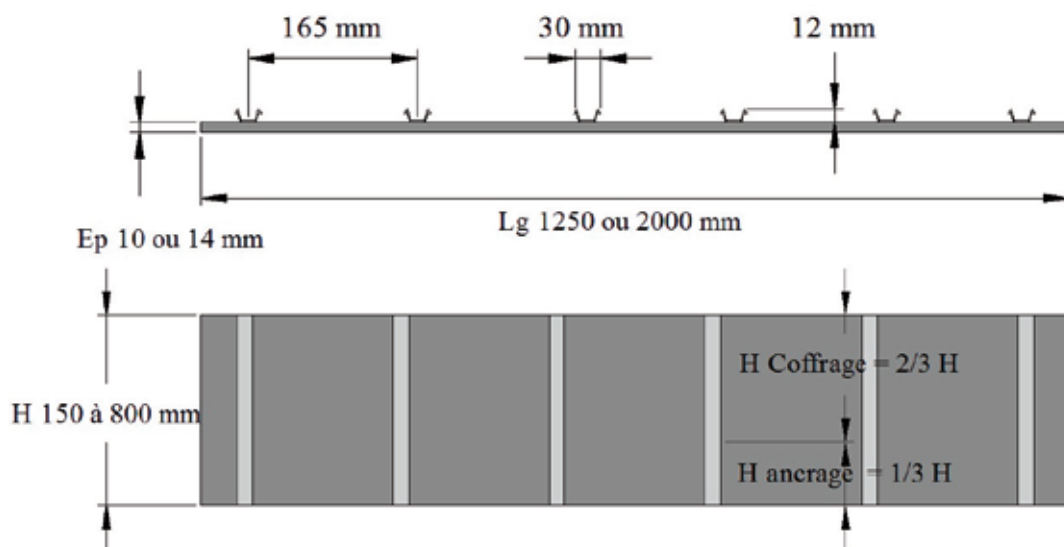
- Couler le voile.
- Le COF-Rive doit être ancré d'1/3 de sa hauteur dans le béton avec un minimum de 15 cm pour résister au coulage de seconde phase.

D



- Couler la dalle béton.
- COF RIVE permet de couler des dalles de 40 cm.
- Un renforcement est nécessaire pour des valeurs supérieures.

RÉFÉRENCE STANDARD



CONSEIL DE CHANTIER

Prévoir 50 mm de cof-rive en plus pour la réalisation de talonnette de voiles.

Hauteur Cof Rive (HT)	200	250	300	350	400	450	500	550	600	650	700	750	800
Hauteur max dalle	50	100	150	200	250	300	330	360	400	430	460	500	530
09COFR101200 +HT	●	●	●	●	●	●	●	●					
09COFR101250 +HT	●	●	●	●	●	●	●	●					
09COFR102000 +HT	●	●	●	●	●	●	●	●					
09COFR141200 +HT							●	●	●	●	●	●	●
09COFR141250 +HT							●	●	●	●	●	●	●
09COFR142000 +HT							●	●	●	●	●	●	●

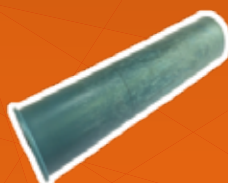
Toutes fabrications sur mesure réalisables.

Existe en épaisseur : 10, 14 ou 20 mm et en longueur : 1200, 1250 ou 2000 mm.

PRODUITS COMPLÉMENTAIRES



Aimants Cof Rive
02AIMKAF210-10P



Cône PVC
02CONEST20P



Embout Cône
02AIMATETONROU

COF-POUTRE

Coffrage de rive de dalle avec pied de calage pour une installation rapide en poutre et longrine coulée en place ou préfabriquée.

LE DESCRIPTIF TECHNIQUE

- **Sécurité** : Pas d'intervention par l'extérieur pour limiter les risques dûs au travail en hauteur.
- **Gain de temps** : Elimine le décoffrage, pied de calage rapide dans le coffrage.
- **Finition** : Couleur gris béton. *Nécessite un traitement de finition lors d'utilisation en support fini extérieur.
- **Composition** : Panneau en bois-ciment avec profils d'ancrage en PVC et pied de calage. (Voir descriptif technique du Cof-Fibre)
- **Temps de pose** : 2 à 4 minutes pour 2 ouvriers



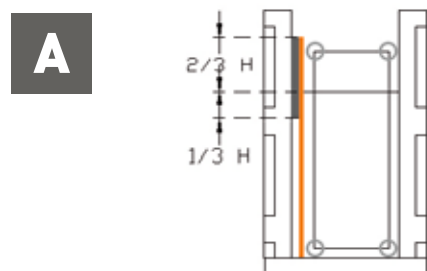
LE GUIDE DE LA MISE EN OEUVRE

A Mise en place du COF-POUTRE

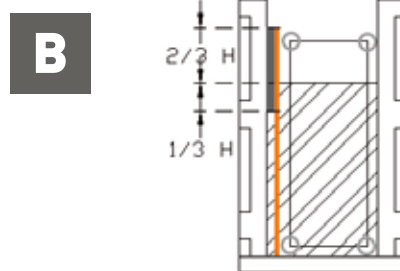
B Couler le béton dans le coffrage

C Décoffrage de la pièce

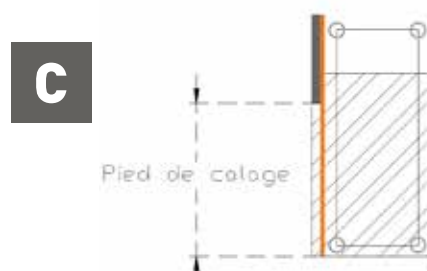
D Procéder au bétonnage de la dalle.



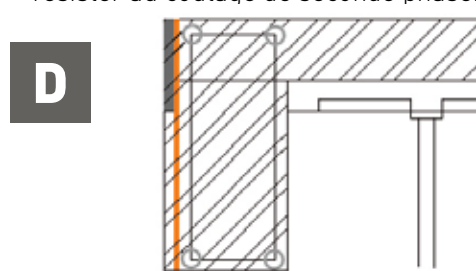
- Placer le COF-POUTRE dans le coffrage.
- Les pieds viennent en appui dans le fond de coffrage et permettent un calage rapide.



- Couler la poutre ou la longrine.
- Le COF-POUTRE doit être ancré d'1/3 de sa hauteur dans le béton avec un minimum de 15 cm pour résister au coulage de seconde phase.

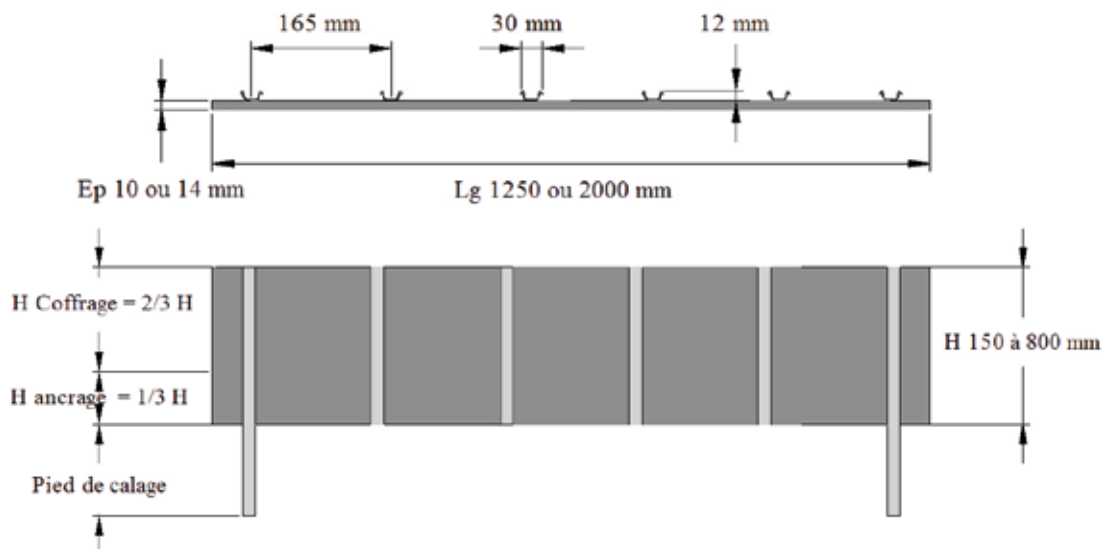


- Décoffrer l'élément béton.
- La rive de dalle est solidaire de la poutre ou de la longrine.



- Couler la dalle béton.
- COF-POUTRE permet de réaliser des dalles de 40 cm.
- Un renforcement est nécessaire pour des valeurs supérieures.

RÉFÉRENCE STANDARD



La hauteur des pieds de calage est réalisée selon vos besoins, en fonction du schéma ci dessus.

Dimensions du COF POUTRE.

Hauteur Cof Poutre (HT)	200	250	300	350	400	450	500	550	600	650	700	750	800
Hauteur max dalle	50	100	150	200	250	300	330	360	400	430	460	500	530
09COFP101200 +HT	●	●	●	●	●	●	●	●					
09COFP101250 +HT	●	●	●	●	●	●	●	●					
09COFP102000 +HT	●	●	●	●	●	●	●	●					
09COFP141200 +HT							●	●	●	●	●	●	●
09COFP141250 +HT							●	●	●	●	●	●	●
09COFP142000 +HT							●	●	●	●	●	●	●

Dimensions des pieds de calages.

Référence	Longueurs des pieds								
09COFRIEXT <40	5	10	15	20	25	30	35	40	
09COFRIEXT >40	45	50	55	60	65	70	75	80	

Toutes autres dimensions réalisables sur demande.

PRODUITS COMPLÉMENTAIRES



Cale uni
02CONEST30P

ACCESSBAT NORD

18 rue du Centre
ZI de la pilaterie - 59290 Wasquehal
Tel : 03.20.80.20.53 - Fax : 03.20.02.06.36
accessbat@gmail.com

ACCESSBAT NORMANDIE

Rue Guillaume Laveissière
BP36 - 76250 Deville les Rouen
Tel : 03.35.87.28.34 - Fax : 03.35.87.69.28
normandie.accessbat@gmail.com

ACCESSBAT BRETAGNE

763, Rue Jean Baptiste Maternot
ZI de Lann Sevelin - 56850 Caudan
Tel : 02.97.86.62.45 - Fax : 02.97.50.62.39
bretagne.accessbat@gmail.com

COF-ISOL

Coffrage de rive de dalle avec isolant incorporé pour voile, poutre et longrine. Avec ou sans pied de calage.

LE DESCRIPTIF TECHNIQUE

- **Sécurité** : Pas d'intervention par l'extérieur pour limiter les risques dûs au travail en hauteur.
- **Gain de temps** : Elimine le décoffrage, avec ou sans pied de calage rapide dans le coffrage.
- **Finition** : Couleur gris béton. **Nécessite un traitement de finition lors d'utilisation en support fini extérieur.*
- **Composition** : Panneau en bois-ciment avec profils d'ancrage en PVC et isolant incorporé.
 - Isolant polystyrène expansé épaisseur 20 à 200 mm.
 - Avec ou sans pied de calage
- **Temps de pose** : 2 à 4 minutes pour 2 ouvriers



LE GUIDE DE LA MISE EN OEUVRE

A Mise en place du COF-ISOL

B Couler le béton dans le coffrage

C Décoffrage de la pièce

D Procéder au bétonnage de la dalle.



Mise en oeuvre et référence identique au Cof-Poutre (Voir fiche technique pour plus de détail.)

Référence	Exemple de performances thermiques pour un isolant polystyrène									
09COFISOL + Ep	R (m ² .K/W)	0,5	0,75	1,05	1,3	1,55	1,85	2,1	2,35	2,6
	Épaisseur isolant	020	030	040	050	060	070	080	090	100
09COFISOL + Ep	R (m ² .K/W)	2,9	3,15	3,4	3,7	3,95	4,2	4,45	4,75	5,25
	Épaisseur isolant	110	120	130	140	150	160	170	180	200

*Possibilité de mettre d'autres types d'isolant.