

C'est une bande en mousse de polyéthylène extrudé destinée à désolidariser les chapes flottantes, mortier de scellement, chapes sèches des parois verticales, des pieds d' huisserie, seuils et de toute émergence (fourreaux de canalisations, poteaux, murets...).

**BANDE DE RIVE**

Ref :	Désignation	Poids
05BANRIV19-25	Bande de Rive 190mm (rouleau 20ml)	0.02
05BANRIV19-35	Bande de Rive 190mm (rouleau 35ml)	0.02
05BANRIV19-50	Bande de Rive 190mm (rouleau 50ml)	0.02



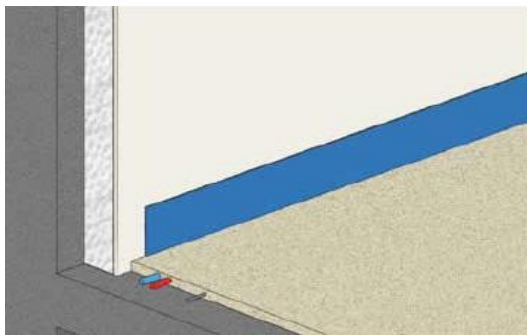
► **Avantages:**

- Facile à mettre en oeuvre.
- Bande flexible qui épouse parfaitement le support dans les angles.
- Épaisseur de 5 cm adaptée à différents types d'ouvrages : chapes, mortiers, planchers chauffants...
- Épaisseur de 8 cm adaptée à différents procédés de chapes fluides.

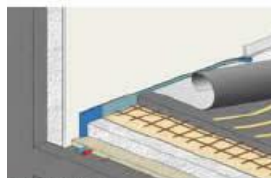
Dans le cas des chapes fluides, il convient de vérifier que l'épaisseur de la bande de rive est conforme à l'exigence de l'avis technique du procédé.

► **Aide à la mise en œuvre:**

La prédécoupe en partie haute en bandes de 1 cm facilite l'arase après mise en oeuvre du revêtement de sol.



Avant mise en œuvre sous chape hydraulique, mortier de pose ou plancher chauffant/rayonnant.



Chape hydraulique



Mortier de scellement



Plancher chauffant eau chaude



Plancher chauffant électrique